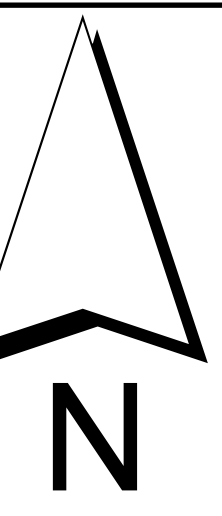


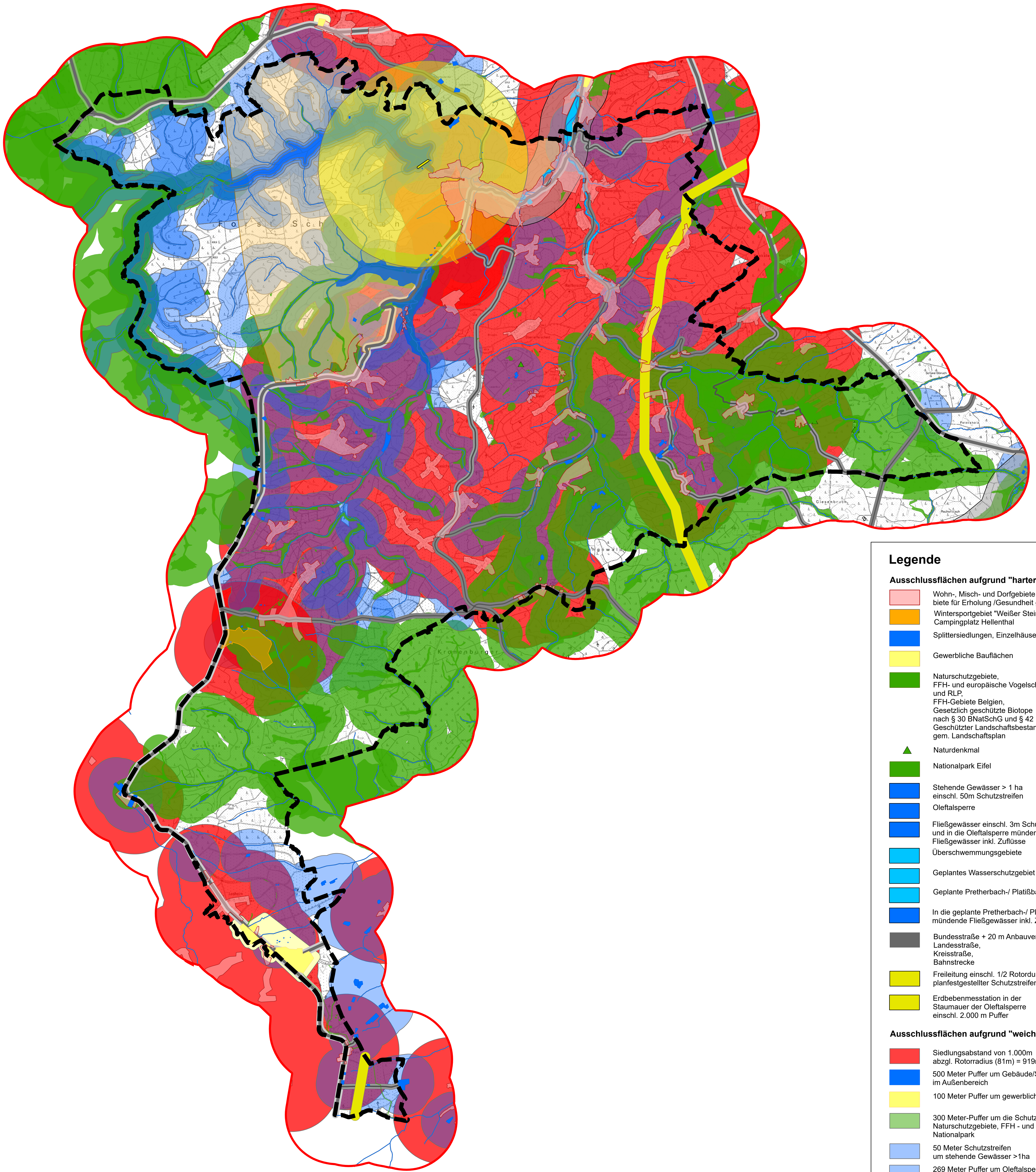
Windenergie-Potenzialanalyse Gemeinde Hellenthal

Karte Nr. 2: Harte und weiche Kriterien
Stand September 2023

0 500 1.000 2.000 3.000 4.000
Meter



Anhang 2 zur Begründung



Legende

Ausschlussflächen aufgrund "harter" Kriterien

- Wohn-, Misch- und Dorfgebiete sowie Sondergebiete für Erholung/Gesundheit gem. § 34 BauGB
- Wintersportgebiet "Weißer Stein", Campingplatz Hellenthal
- Splittersiedlungen, Einzelhäuser nach § 35 BauGB
- Gewerbliche Bauflächen
- Naturschutzgebiete, FFH- und europäische Vogelschutzgebiete in NRW und RLP, FFH-Gebiete Belgien, Gesetzlich geschützte Biotope nach § 30 BNatSchG und § 42 LNatSchG, Geschützter Landschaftsbestandteil gem. Landschaftsplan
- Naturdenkmal
- Nationalpark Eifel
- Stehende Gewässer > 1 ha einschl. 50m Schutzstreifen
- Olefallsperr
- Fließgewässer einschl. 3m Schutzstreifen und in die Olefallsperr mündende Fließgewässer inkl. Zuflüsse
- Überschwemmungsgebiete
- Geplantes Wasserschutzgebiet "Olefallsperr"
- Geplante Pretherbach-/ Platißbachtalsperr
- In die geplante Pretherbach-/ Platißbachtalsperr mündende Fließgewässer inkl. Zuflüsse
- Bundesstraße + 20 m Anbauverbotszone, Landesstraße, Kreisstraße, Bahnstrecke
- Freileitung einschl. 1/2 Rotordurchmesser + planfestgestellter Schutzstreifen
- Erdbebenmessstation in der Staumauer der Olefallsperr einschl. 2.000 m Puffer

Ausschlussflächen aufgrund "weicher" Kriterien

- Siedlungsabstand von 1.000m abzgl. Rotorradius (81m) = 919m
- 500 Meter Puffer um Gebäude/Siedlungen im Außenbereich
- 100 Meter Puffer um gewerbliche Bauflächen und GIB
- 300 Meter-Puffer um die Schutzgebiete: Naturschutzgebiete, FFH- und Vogelschutzgebiete, Nationalpark
- 50 Meter Schutzstreifen um stehende Gewässer >1ha
- 269 Meter Puffer um Olefallsperr
- Geplantes Wasserschutzgebiet Zone I+II
- 269 Meter Puffer um die, in die Olefallsperr und die Pretherbach-/ Platißbachtalsperr mündenden Fließgewässer und deren Zuflüsse
- 40 Meter Puffer Bundesstraße, 40 Meter Puffer Landesstraße, 40 Meter Kreisstraße
- 496,5 m Anbauverbotszone der Bahnstrecke
- Schutzzone Wildgehege Hellenthal zum Schutz des Vogelfluges

Sonstige Darstellungen

- Gemeindegrenze Hellenthal
- Grenze des Untersuchungsraums

auftraggeber: Gemeinde Hellenthal Der Bürgermeister Rathausstraße 2 53940 Hellenthal		HKR Stephan Müller Landschaftsarchitekten Umwelt + Stadt + Land Alle Rathausstraße 4 51545 Waldbröl Tel: 02291-927803-0 info@hk-landschaftsarchitekten.de www.hk-landschaftsarchitekten.de
projekt: Windenergie-Potenzialanalyse Gemeinde Hellenthal		
karte: Karte Nr. 2: Harte und weiche Kriterien Stand September 2023		
maßstab: 1:30.000	format: 1188 mm x 840 mm	datum: 04.09.2023
auftraggeber:	auftraggeber:	projekt: 1138 zustand: CM