

Geführte Wanderungen im Oleftal

Jedes Jahr von **Ende März bis Anfang Mai** bietet der Naturpark Hohes Venn-Eifel geführte Wanderungen zu den Narzissenwiesen im oberen Oleftal an. Die Termine erfahren Sie über die Broschüre „Eifel-Expeditionen“ oder über die Internetseiten www.naturpark-eifel.de oder www.hellenthal.de.

Der Kostenbeitrag für die geführten Wanderungen beträgt für Erwachsene 5,00 € und Kinder 3,00 €. Treffpunkt ist der Wanderparkplatz „Hollerather Knie“. **Festes Schuhwerk ist erforderlich!**

Deutsch-Belgischer
Naturpark
Hohes Venn-Eifel

Deutsch-Belgischer Naturpark Hohes Venn-Eifel

Bahnhofstraße 16 | 53947 Nettersheim
Tel. 02486 / 911117

eMail info@naturpark-eifel.de
Internet www.naturpark-eifel.de



Anfahrtsbeschreibungen

Mit dem Auto

A1 Richtung Trier / Abfahrt Wisskirchen / B266 folgen bis Gemünd / an der Kreuzung links abbiegen / B265 folgen bis nach Hollerath / hinter Hollerath ist auf der rechten Seite der Wanderparkplatz Hollerather Knie.
(GPS-Daten: 50.454137, 6.377667)

Mit ÖPNV

Mit dem Zug bis Kall (RB22/RB24), ab Kall mit der Buslinie 829 bis nach Hellenthal Busbahnhof, von dort aus mit dem TaxiBus mit der Linie 839 bis nach Hollerath, Haltestelle Zollstelle (Taxibus 30 Min. vorher bestellen – ab 5 Personen 3 Tage vorher – unter 0180 / 6 15 15 15), ab dort Fußweg ca. 300 m bis Parkplatz „Hollerather Knie“.



Tourist-Information und Nationalpark Infopunkt Hellenthal

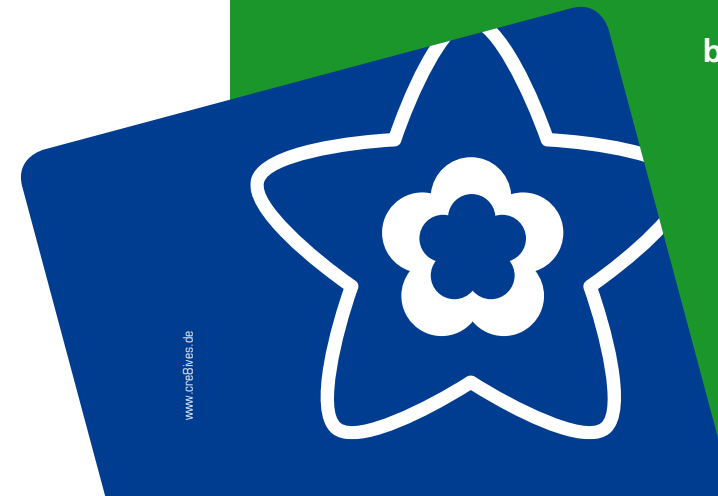
Rathausstraße 2 | 53940 Hellenthal
Tel. 02482 / 85115

eMail tourismus@hellenthal.de
Internet www.hellenthal.de



NARZISSEN

im Oleftal
bei Hellenthal





NARZISSENBLÜTE

im Oleftal bei Hellenthal

Ende März bis Anfang Mai findet alljährlich in den Wiesentälern des oberen Oleftales ein einmaliges Schauspiel statt. Die wildwachsende „Gelbe Narzisse“ reckt sich millionenfach der Sonne entgegen und verwandelt die Wiesen im Gebiet des Naturpark Nordeifel in gelbe Blütenesselbe. Die Frühlingsboten sehen ihren Gartenschwestern, den Osterglocken, zum Verwechseln ähnlich, sind nur etwas kleiner.

Sie können den Blütenzauber entlang der beiden ausgeschilderten Rundwanderwege auf eigene Faust erkunden oder mit fachkundiger Begleitung erleben. Der Startpunkt ist immer der Parkplatz „Hollerather Knie“ bei Hellenthal-Hollerath an der B265.

Alle zwei Jahre nimmt die Gemeinde in Zusammenarbeit mit dem Naturpark Nordeifel und der NRW Stiftung die Narzissenblüte zum Anlass, **das traditionelle Narzissenfest** zu feiern. Beim Narzissenfest wird ein abwechslungsreiches Familienprogramm mit kostenlos geführten Wanderungen geboten. Weiter Informationen erhalten sie unter www.hellenthal.de.



© Geobasis NRW 2013

 5 km  7,5 km Narzissenwanderwegen

