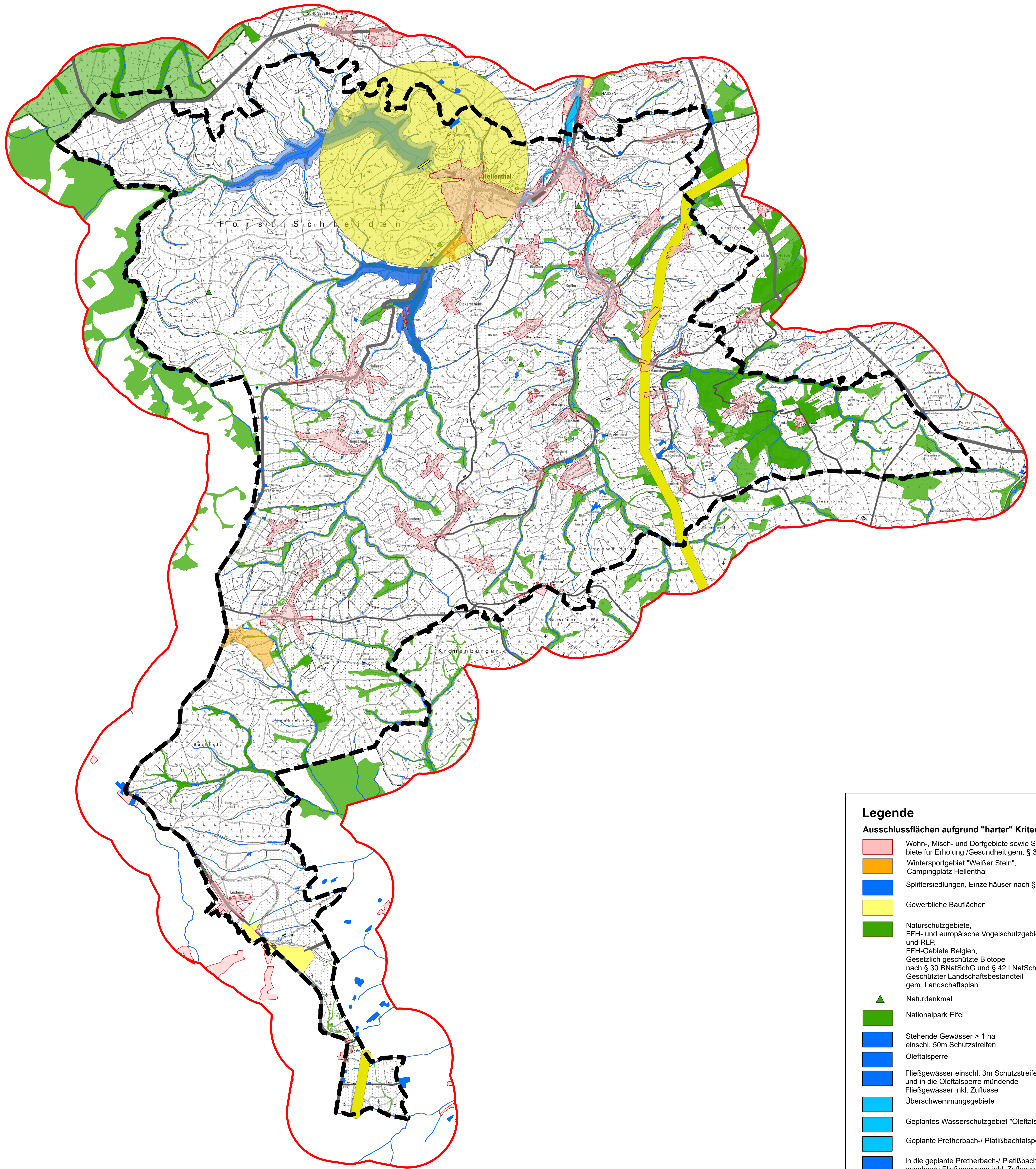


Windenergie-Potenzialanalyse Gemeinde Hellenthal

Karte Nr. 1: Harte Kriterien
Stand September 2023

Anhang 1 zu Begründung



Legende

Ausschlussflächen aufgrund "harter" Kriterien

- Wohn-, Misch- und Dorfgebiete sowie Sondergebiete für Erholung /Gesundheit gem. § 34 BauGB
- Wintersportgebiet "Weißer Stein", Campingplatz Hellenthal
- Splittersiedlungen, Einzelhäuser nach § 35 BauGB
- Gewerbliche Bauflächen
- Naturschutzgebiete, FFH- und europäische Vogelschutzgebiete in NRW und RLP, FFH-Gebiete Belgien, Gesetzlich geschützte Biotope nach § 30 BNatSchG und § 42 LNatSchG, Geschützter Landschaftsbestandteil gem. Landschaftsplan
- Naturdenkmal
- Nationalpark Eifel
- Stehende Gewässer > 1 ha einschl. 50m Schutzstreifen
- Oleiftalsperre
- Fließgewässer einschl. 3m Schutzstreifen und in die Oleiftalsperre mündende Fließgewässer inkl. Zuflüsse
- Überschwemmungsgebiete
- Geplantes Wasserschutzgebiet "Oleiftalsperre"
- Geplante Pretherbach-/ Platißbachtalsperre
- In die geplante Pretherbach-/ Platißbachtalsperre mündende Fließgewässer inkl. Zuflüsse
- Bundesstraße + 20 m Anbauverbotszone, Landesstraße, Kreisstraße, Bahnstrecke
- Freileitung einschl. 1/2 Rotordurchmesser + planfestgestellter Schutzstreifen
- Erdbebenmessstation in der Staumauer der Oleiftalsperre einschl. 2.000 m Puffer

Sonstige Darstellungen

- Gemeindegrenze Hellenthal
- Grenze des Untersuchungsraums

auftraggeber: Gemeinde Hellenthal
Der Bürgermeister
Rathausstraße 2
53940 Hellenthal

projekt: Windenergie-Potenzialanalyse
Gemeinde Hellenthal

titel: Karte Nr. 1: Harte Kriterien
Stand September 2023

maßstab: 1:30.000
format: 1188 mm x 840 mm
datum: 04.09.2023

autor: [Signature]

projektnr.: 1138
zust.: CM

HKR
Stephan Müller
Landschaftsarchitekten
Umwelt + Stadt + Land
Alle Rathausstraße 4
51545 Waldbröl
Tel: 02297-9008-20
info@hkr-landschaftsarchitekten.de
www.hkr-landschaftsarchitekten.de